

# 仕様

GPS 搭載電源内蔵防犯カメラ一体型直管 LED	
型番	LLS606-01W
入力電圧	AC85V ~ 270V 50/60Hz (正弦波) / DC90V ~ 110V : 片側給電 ※DC70V で点灯維持
口金 / 電源供給	G13 口金 / 片側給電
全光束	2,200 lm ± 10%
色温度	4,700 K ± 10%
消費電力	17.5 W ± 10%
質量	750g 以下
カメラ解像度	100 万画素 : 1280×720(720p) / フレームレート 10fps
視野角画面	対角にて 140°以上
記録	microSD カードに 7 日分記録 (自動上書き仕様)      SD カードに 7 日分記録 (自動上書き仕様)
時刻合わせ	自動      手動
内部時計機能	電源喪失後 10 日間以上保持
画像確認機能	外部モニターを使用して画角確認可能 (ビデオコンポジット出力)
動作状態確認	2 色 LED 実装により動作状態を確認可能

40W 直管形 LED 照明			
型番	LLS502-01W	LLS503-01W	LLS701-01W
入力電圧	AC85V ~ 270V (正弦波) / DC90V ~ 110V : 片側給電 ※DC70V で点灯維持		DC24V ± 20% : 片側給電
全光束	2,200 lm ± 10%	2,200 lm ± 10%	2,200 lm ± 10%
色温度	4,700 K ± 10%	3,000 K ± 10%	3,000 K ± 10%
周波数	50/60Hz		
消費電力	15W		
質量	470g		

20W 直管形 LED 照明			
型番	LLS552-01W	LLS553-01W	LLS751-01W
入力電圧	AC85V ~ 270V (正弦波) / DC90V ~ 110V : 片側給電 ※DC70V で点灯維持		DC24V ± 20% : 片側給電
全光束	1,100 lm ± 10%	1,100 lm ± 10%	1,100 lm ± 10%
色温度	4,700 K ± 10%	3,000 K ± 10%	3,000 K ± 10%
周波数	50/60Hz		
消費電力	8W		
質量	250g		

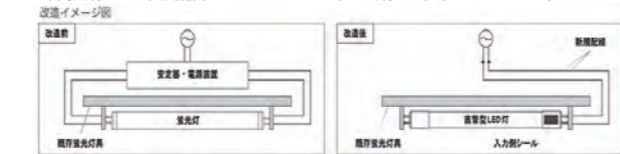
	車両用埋込型オゾン空気清浄装置	車両用壁掛け型オゾン空気清浄装置
型番	ES-S101A	ES-S201A
電源電圧	DC100V ± 10%、AC100V ± 10%	DC100V ± 10%、AC100V ± 10%
消費電力	3W (±1W)	
オゾン発生方式	無声放電方式	
オゾン発生量	(強) : 3.2mg/H、(弱) : 0.3mg/H	2.3mg/H
ファン風量	0.12 m³ / min	0.12 m³ / min
質量	1.34kg	0.45kg
外形寸法	W290 / H130 / D82 (mm)	W220 / H90 / D66 (mm)

### 安全へのご注意

- ご使用前に「取扱説明書」をよくお読みの上、正しくお使いください。
- 取付工事が必要な場合は、販売店または専門の業者にご依頼ください。ご自分で工事され、不備がございますと、落下、破損の原因になります。
- 機種により電源の据付工事が必要になります。販売店または専門の業者にご相談ください。ご自分で工事され、不備がございますと、感電、火災の原因になります。

### 取付・施工に関するご注意

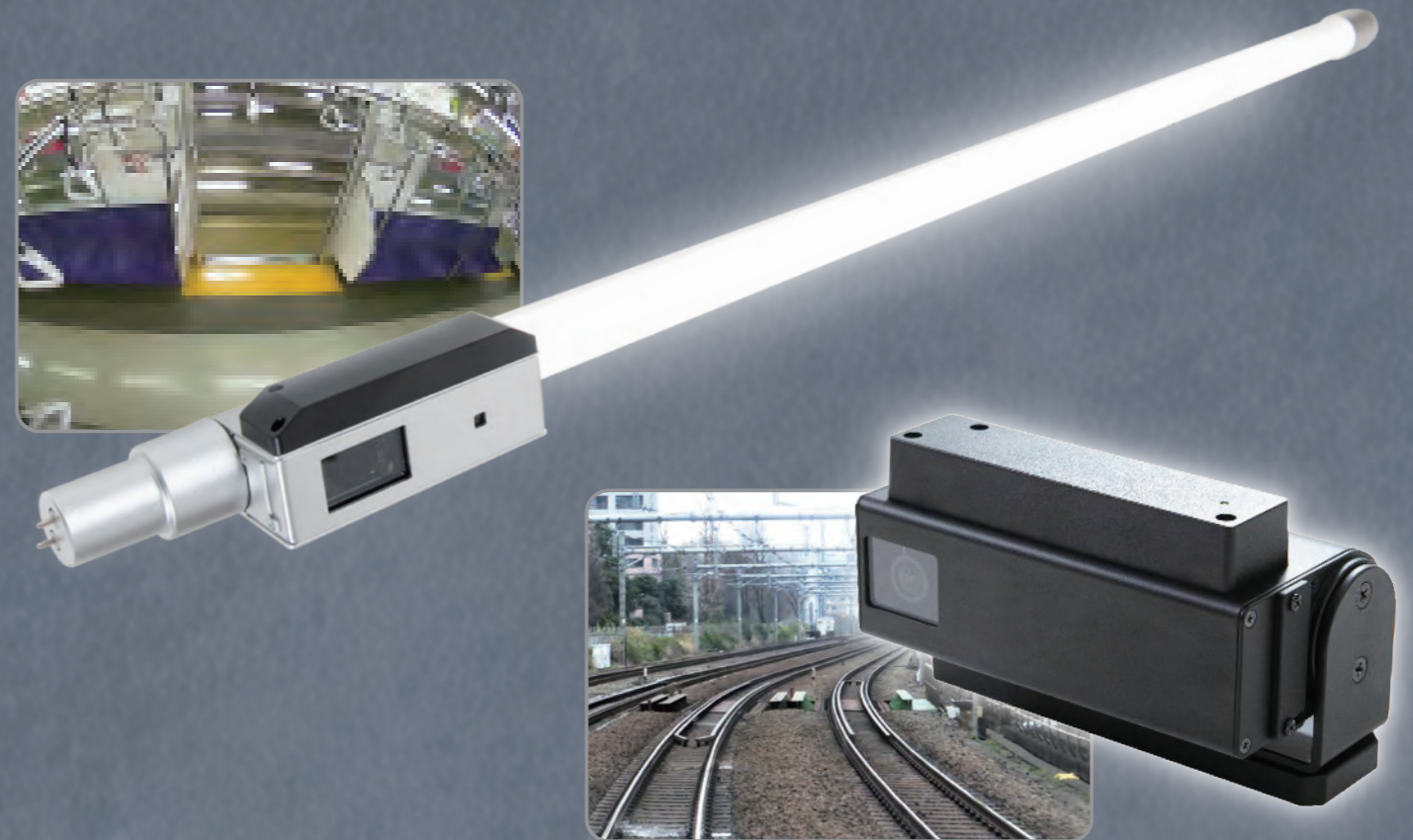
- 本製品は片側給電です。製品ラベルに記載されている給電側マークを確認して取り付けて下さい。
- いまご使用の蛍光灯器具をご使用頂く場合は改造が必要です。片側配線とし、安定器(またはインバータ)の配線を切断してください。



本パンフレットの記載内容は 2024 年 6 月現在のものです。

**ANDES** 〒110-0015  
 東京都台東区東上野 1-10-1 SK ビル 7 階  
 TEL.03-6680-9071 FAX.03-6689-5462  
**アンデス電気株式会社** <https://www.andes.co.jp/>

# ANDES



## 「自動時刻合せ電源内蔵防犯カメラ一体型直管 LED」 「鉄道車両用前方カメラ」をラインナップ





GPS 搭載で時間合わせ不要の防犯カメラ一体型 LED 照明  
ベーシック機能に絞り低価格を実現



自動時刻合わせ機能付防犯カメラ一体型直管 LED  
LLS606-01W



鉄道用防犯カメラ一体型直管 LED 照明  
LLS602-01W

【主な特長】

※LLS602-01W のデータ保存は SD カードを使用

- 基本機能に徹し低価格化を実現
- GPS 内蔵で自動時刻合わせ (LLS606-01Wのみ)
- 蛍光灯と同じ口金G13を採用
- 電源内蔵で複雑な設置工事は不要
- カメラ角度調整機能 (+40° +20° 0 -20° -40° )
- 特許構造により360° 光って見えるLED ランプ部
- データはmicroSDカードに保存。128GBで最大168時間保存
- AC/DC マルチ電源を搭載。幅広い電圧に対応
- 専用再生アプリでセキュリティー対策

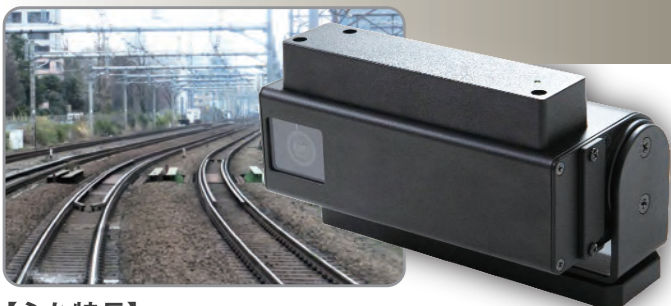
※GPS による位置情報の記録はできません。

### カメラ角度調整機能

設置場所による必要な角度でカメラ設定が可能です。

-40° -20° 0° +20° +40°

## 鉄道車両用前方カメラ ZAC009-01B



自動時刻合わせ機能付き鉄道用前方カメラ  
「事故や妨害行為をしっかりと録画、記録を残せます」  
基本機能に徹し、低価格化を実現

【主な特長】

- 基本機能に徹し低価格化を実現
- 取付け後、すぐに録画
- AC、DC電源にマルチに対応
- GPS内蔵で自動時刻合わせ
- カメラの角度可変(3段階)で撮影範囲を調整可能
- データはSDカードに保存。128GBで最大168時間保存
- 専用再生アプリでセキュリティー対策
- インジケータLEDより動作状態を確認できます

※GPS による位置情報の記録はできません。

### カメラの角度可変 (3段階)

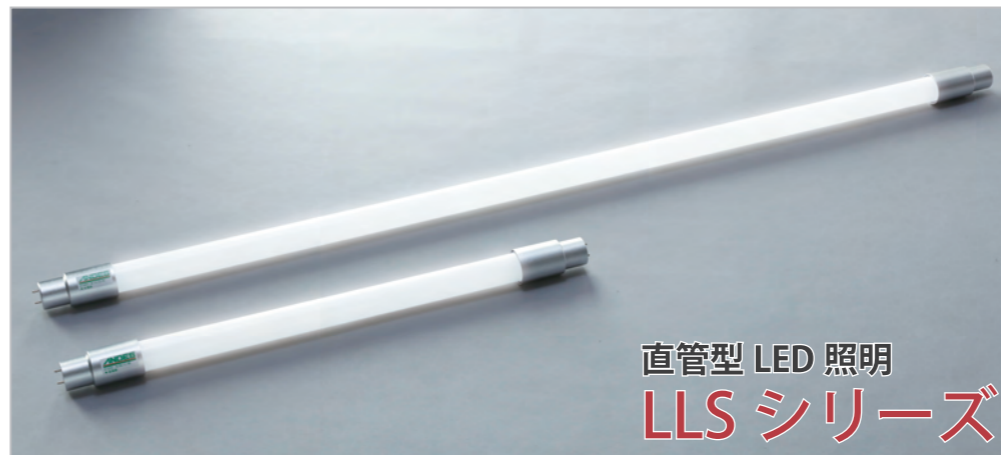
0° 30° 60°

### インジケータ LED の動作状態

正常動作中は緑点灯、エラー発生時は赤点灯、SDカード未挿入時は、赤緑交互点滅でお知らせします。

## 専用アプリケーションで セキュリティー対策も万全

録画データを再生する場合は、弊社がご提供する専用再生アプリでないと再生できないようにしています。万が一、SDカードが盗難に遭っても安全です。



直管型 LED 照明  
LLS シリーズ

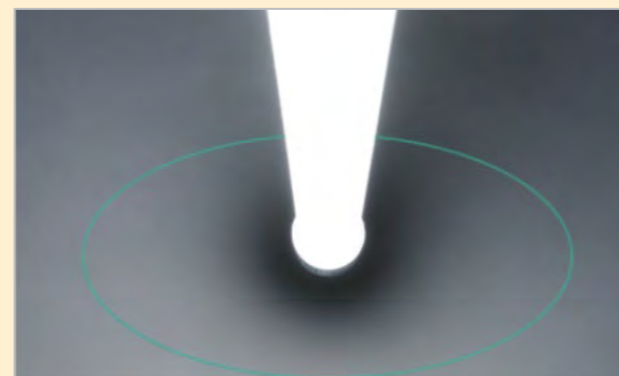


【主な特長】

- 特許構造により360°光って見えるLED ランプ部
- 大幅な消費電力削減
- 蛍光灯と同じ口金G13を採用
- AC/DC マルチ電源を搭載。幅広い電圧に対応
- DC24V専用タイプも用意
- 40W形・20W形をラインナップ
- 鉄道車両適合設計

## 360°光って見えるLED 直管タイプ

従来品と比較して、LED特有の指向性の強い光を  
広範囲に拡散。車両の窓上広告にも十分な光が照射されます。  
《特許取得済み》



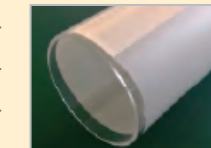
## 鉄道車両適合設計

「鉄道に関する技術上の基準を定める省令」の  
鉄道車両用材料に要求される燃焼性に適合しています。

低温保存	JIS E 5006
低温動作	JIS E 4035
温湿度サイクル試験	JIS E 5006
EMC 試験	JIS E 5006
絶縁抵抗試験	JIS E 5006
入力電圧変動試験	JIS E 5006
振動耐久及び耐衝撃試験	JIS E 4031
飛散防止試験	JEL 208

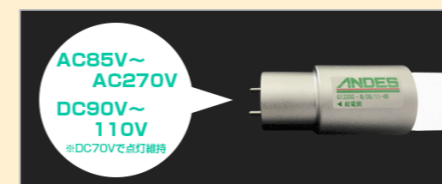


口金及び電源内蔵部  
アルミケース不燃対応



ガラス+飛散防止フィルム

AC/DCマルチ電源を搭載。  
幅広い電圧に対応



蛍光灯と同じG13タイプを採用

従来器具のG13口金であれば、カバー有りソケットにも取付可能な口金形状です。



ソケット (オプション)

## 大幅な消費電力削減

40W 形蛍光灯と同等以上と同等以上の明るさを保ちながら約62%の省電力を達成しました。



## 車両用オゾン空気清浄機

車両用埋込型オゾン空気清浄装置  
ES-S101A



車両用壁掛け型オゾン空気清浄装置  
ES-S201A



## 鉄道車両適合設計

オゾンによる酸化作用で  
強力に消臭します

【主な特長】

- オゾンによる酸化作用で強力に消臭します
- 除菌効果も期待できます
- 電極摩擦が少なく、メンテナンスも簡単です。
- 定期的な消耗品交換はなく、ランニングコストを低減します